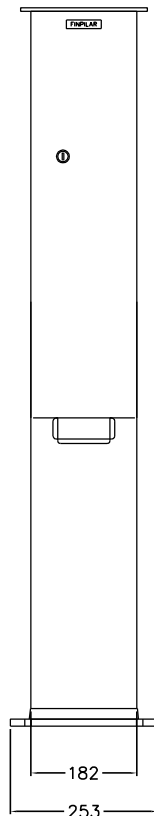
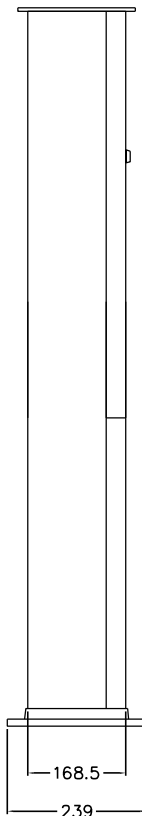


KÄYTTÖVI
AVATTUNA



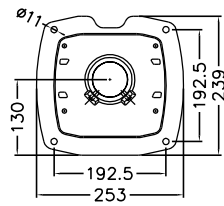
EDESTÄ



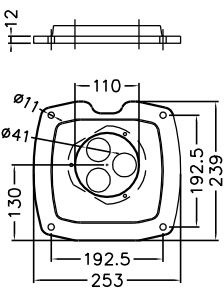
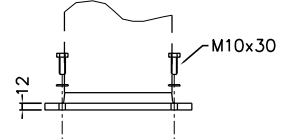
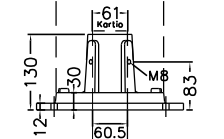
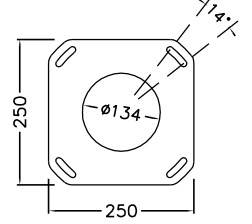
VAS SIIVU

OPTIOT pilarin kiinnitykseen

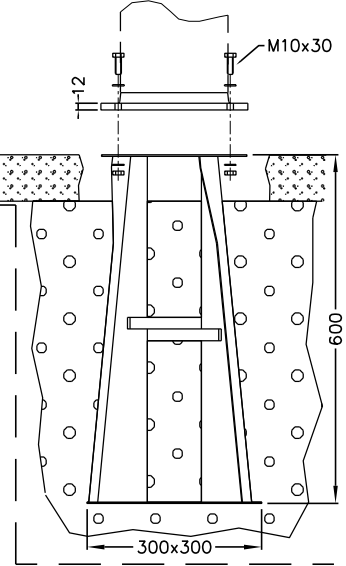
PUTKIKIINNITYSJALKA
Snro 34 042 71



MAATERÄSJALKA
Snro 34 042 73



VAKIOJALKA
sisältyy toimitukseen



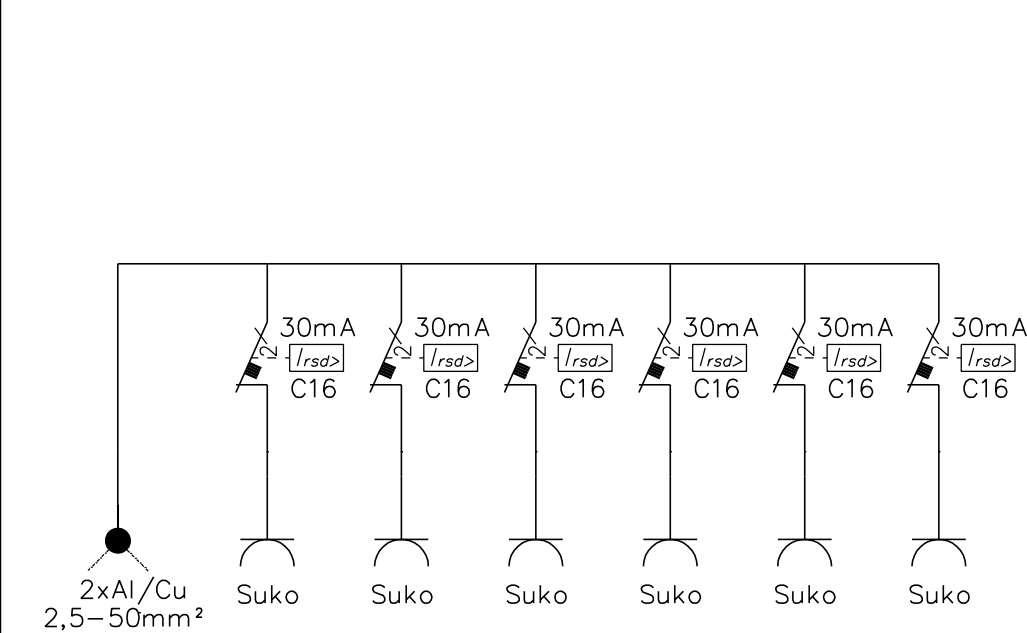
FP6000V6 Pistorasiapilari

Snro: —

Nimellisvirta: In 25A

Nimellisjännite: Un 400V (50Hz)

Kotelointiluokka: IP44



EN 61439-3

Terminen rajavirta: Icw 1s < 10kA

Dynaaminen rajavirta: Ipk < 17 kA

Tasoituserroin: 0,7

Suojausluokka: I (suojamaadoitus)

Jakelujärjestelmä: TN-S

Ympäristöolot: Normaalit

EMC-ympäristöt: A ja B

Suojakatkaisijat: C-käyrä

Kotelomateriaali: Al

Väri: RAL 9006

Paino n: 14,5 Kg

KK-Sähkötukku Oy / FINPILAR

Muut.

Lyttyläntie 156, 28190 PORI, 0207 815 260 info@kk-sahkotukku.fi

Piir.

23.5.2022 / KN